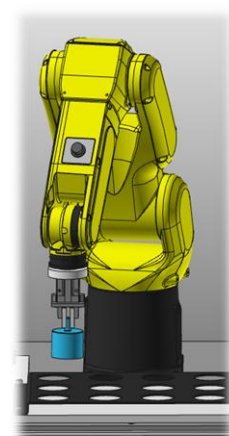
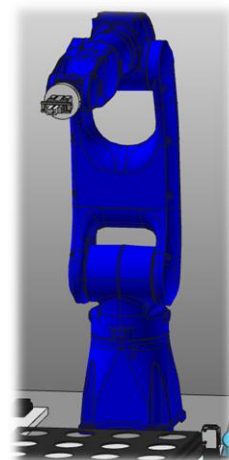


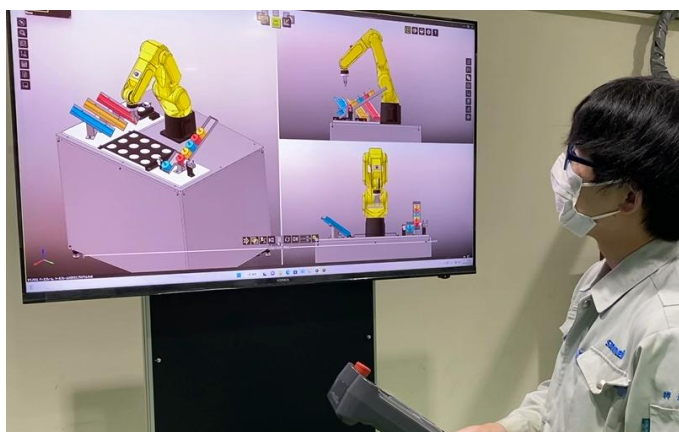
デジタルトレーナー

DIGITAL TRAINER



ロボット教育・プログラミング習得を支援する
実践型デジタルトレーニングシステム

教育の常識を変える、次世代トレーニング環境 「デジタルトレーナー」



実機教育

- ・ 事故リスクあり
- ・ 高コスト（設備・停止）
- ・ 指導者が必要



デジタルトレーナー

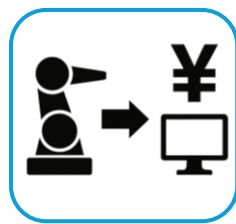
- ・ 安全に学習可能
- ・ 低コストで運用
- ・ 自由に繰り返し練習

導入効果



安全

事故・設備破損
リスクなし



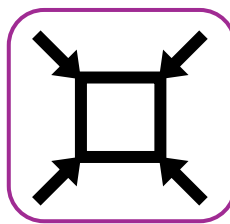
低コスト

実機・ライン
不要



教育効率向上

繰り返し
学習が可能



省スペース

専用設備
不要



自由練習

指導者なし
でも習得

現場教育の課題である「安全・コスト・時間」の問題を解決します。

- ・ 現場を止めずに、安全・低コスト・高効率な人材育成を実現
- ・ 教育時間削減・コスト低減に貢献

製造業の教育現場・生産技術部門に最適

主な用途

- ・ 社内教育・新人研修
- ・ ロボットプログラミング演習
- ・ 技能検定・検定試験対策
- ・ PLCラダー作成・デバッグ教育
- ・ 教育機関・研修センターでの実習



ロボット教育



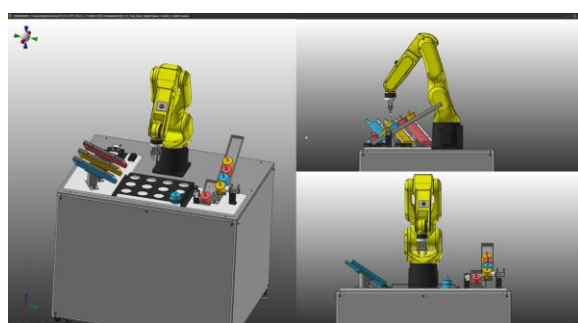
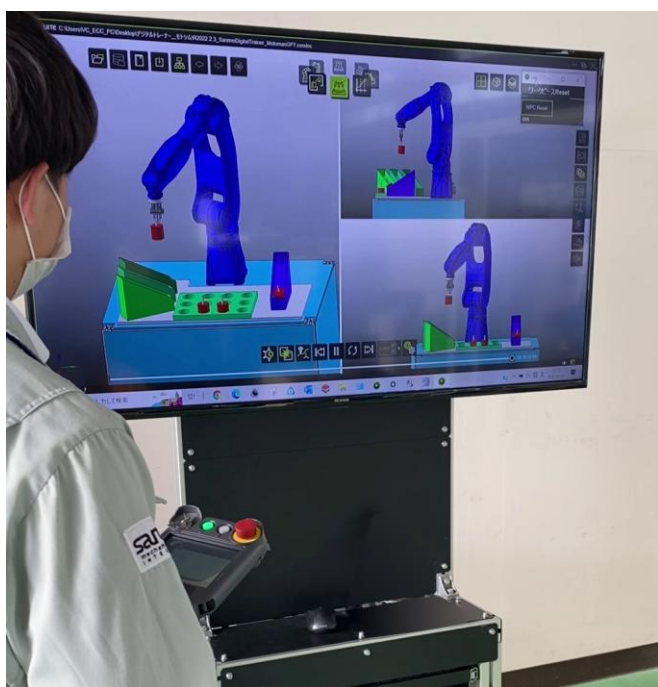
技能試験



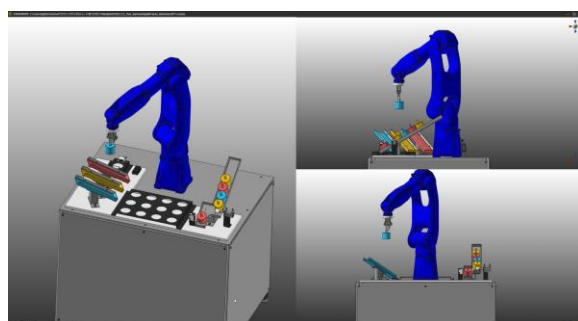
PLC訓練

主な機能

- ・ 実機同等の教示ペンダントにより、操作習得から教示作業まで一貫したトレーニングを実現
- ・ 物理演算対応FAシミュレーター（FASTSUITE）により、現実に近い挙動で動作検証が可能
- ・ ワークの接触や挙動をリアルタイムに可視化し、精度の高い教示と検証を支援
- ・ レイアウト検討から動作確認まで、安全かつ効率的に行えるロボットシミュレーション機能を搭載
- ・ プログラム作成・編集・検証を一体化し、教育から実際の運用へのスムーズな移行を実現
- ・ 周辺機器操作ボタン表示により、実際の設備に即した実践的トレーニング環境を提供
- ・ 表示調整・モニター回転・キャスター構造により、省スペースかつ柔軟な設置・運用に対応

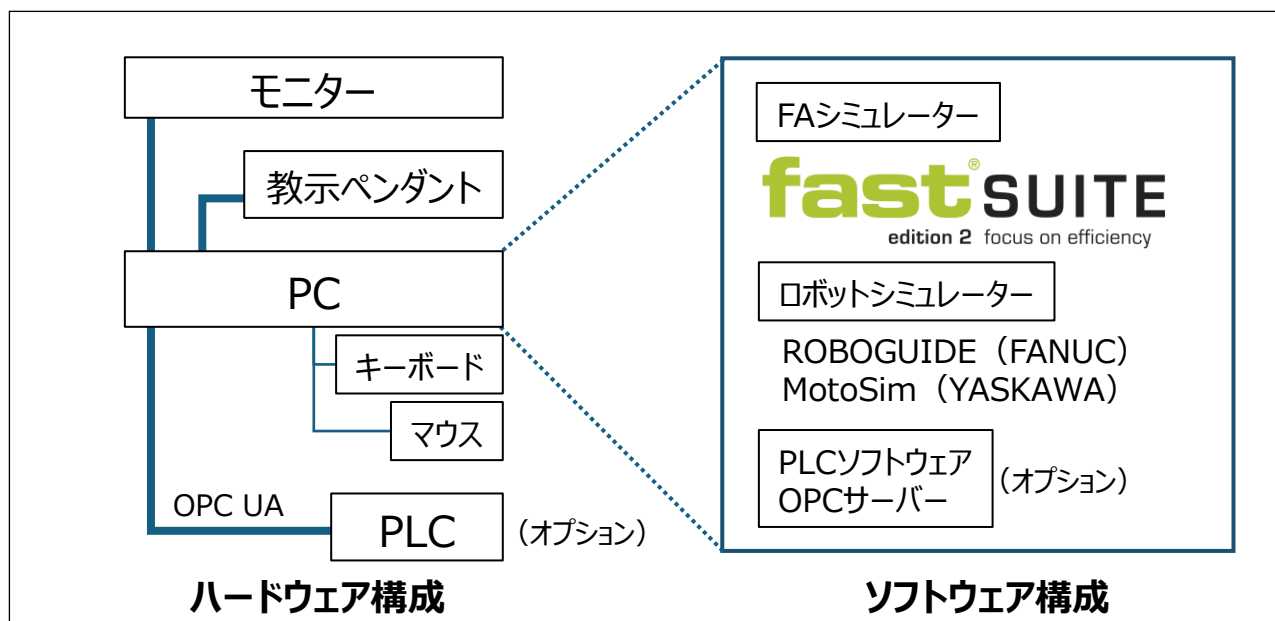


トレーニング画面例（ファナックロボット）



トレーニング画面例（安川電機ロボット）

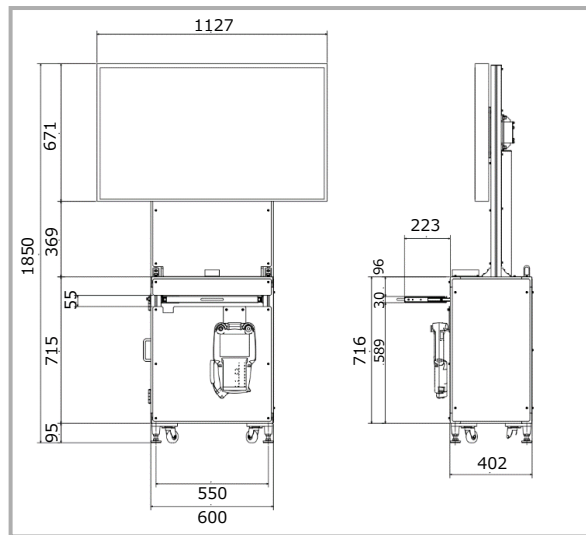
システム構成



装置仕様

項目	仕様	
外形寸法	W1127 × D402 × H1850mm（詳細は外形図参照）	
PC仕様	タワー型、OS：Win11以上、CPU：intel i7/Ryzen 7以上、GPU：NVIDIA RTX20以上、メモリ：16GB以上、SSD：512GB以上	
モニター	50V液晶モニター（モニター回転により、収納スペース最小化）、HDMI端子接続	
PC付属品	キーボード（日本語）、マウス	
FAシミュレーター*1	FASTSUITE Edition2（CENIT）*2	
対応ロボットメーカー*3	ファナック	安川電機
ロボット型式	LR-Mate200iD	MOTOMAN GP-7
ロボットシミュレーター	ROBOGUIDE	MotoSim EG-VRC
教示ペンダント	iPendant（R-30iB用）	JZRCR-APP01-1（YRC1000用）
演習モデル	基本タイプをインストール済*4	
PLCソフトウェア（オプション）	三菱電機、オムロン、キーエンス等*5	
OPCサーバー（オプション）	たけびし デバイスエクスプローラー	
電源	本体電源 AC100V±10%、50/60Hz、0.5kV以上 内部電源 DC24V（ティーチングペンダント用）装置本体に内蔵	
設置環境	温度 0℃～40℃、湿度 20%～80%（結露なきこと）	

- *1 デジタルトレーナーはロボット操作を含むシステムインテグレーション教育にご使用頂くものです。FAシミュレーターのみを利用した営利目的でのご使用はできません。
- *2 FASTSUITEのライセンスは永年ライセンスとなります。機能アップデートは別途有償となります。
- *3 ご希望のロボットメーカーは事前にご指定頂きます。複数メーカー対応、または納入後にメーカーを変更される場合は別途有償対応となります。
- *4 基本タイプ以外の学習用モデルについては、当社にご相談ください。
- *5 PLCソフトウェアは、OPCサーバーが対応するメーカーに対して使用可能です。当社よりPLCソフトウェアを付属して納入することは可能ですが、お客様で既にライセンスをお持ちの場合は、ご支給いただくことによりセットアップすることも可能です。



ご要望に応じて、演習モデル作成、操作サポート、教材・課題作成などにも対応いたします。

お問い合わせ・技術相談は
三明機工株式会社
Sanmei Mechanical Inc.

sanmei
mechanical INC.
INTEGRATOR

三明機工コーポレートサイト
<https://sanmei-kikou.co.jp/>



本社工場
〒424-0037 静岡県静岡市清水区袖師940
TEL：054-366-0088 FAX：054-366-0090
清地工場
〒424-0402 静岡県静岡市清水区清地156-2
TEL：054-343-1022 FAX：054-343-1023

2026年5月発行（第1版）
本カタログに記載された内容は予告なく変更する場合があります。
© 2026 三明機工株式会社 All rights reserved.